

Vývoj prodejů kotlů na biomasu v ČR

Druh kotle / rok	2005	2006	2007	2008	2009	2010
zplynovací kotle na dřevo a brikety z biomasy	4 523	6 375	6 677	7 499	4 198	4 351
automatické kotle na pelety a sypká ekopaliva	408	652	809	1 132	2 536	3 580
krbová kamna a krbové vložky	16 641	14 953	14 121	20 103	20 089	21 181
Celkem	21 572	21 980	21 607	28 734	26 823	29 112

zdroj: Česká peleta, 2014

Vývoj prodejů kotlů do domácností v ČR

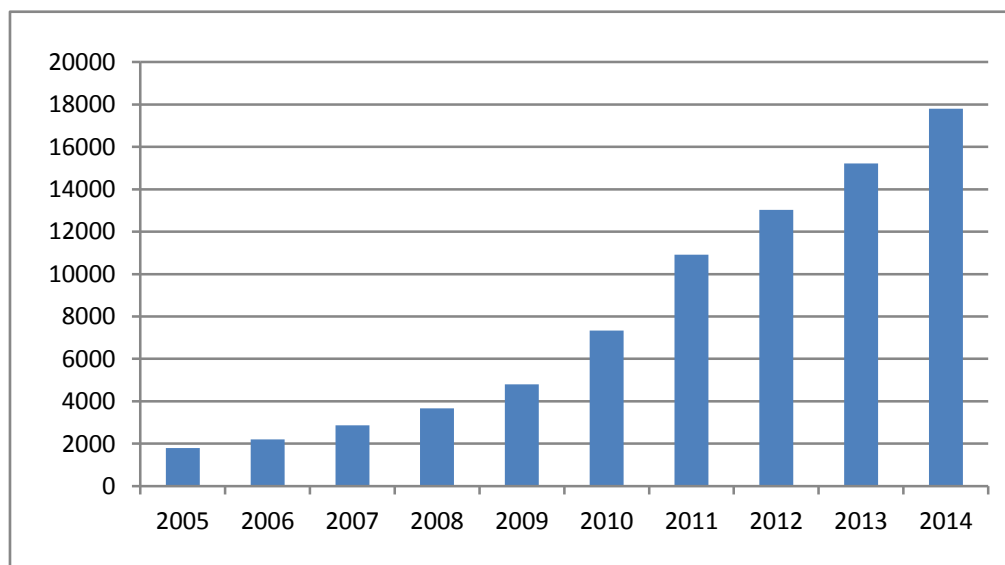
Druh kotle / rok	2005	2006	2007	2008	2009	2010
kotle na uhlí	34 968	42 524	32 506	33 502	33 587	31 531
kotle na biomasu	21 572	21 980	21 607	28 734	26 823	29 112
kotle na plyn a topný olej	45 727	41 908	39 083	32 488	29 204	31 748
elektrokotle	10 207	11 896	12 939	13 973	13 554	11 218
Celkem	112 474	118 308	106 135	108 697	103 168	103 609

zdroj: Česká peleta, 2014

Počet instalovaných peletových kotlů v ČR

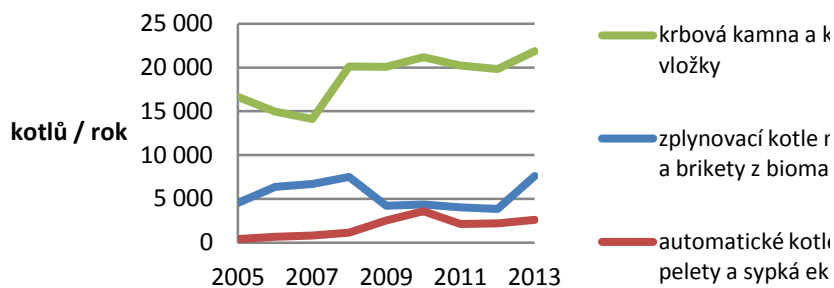
rok	2005	2006	2007	2008	2009	2010
počet kotlů	1800	2208	2860	3669	4801	7337

zdroj: Česká peleta, 2014



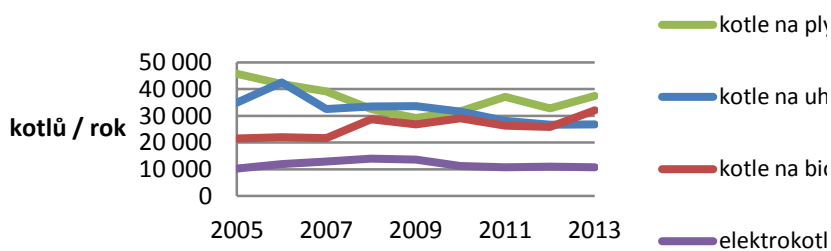
2011	2012	2013
4 025	3 852	7 612
2 117	2 187	2 583
20 212	19 801	21 871
26 354	25 840	32 066

Vývoj prodejů kotlů na biomasu v ČR



2011	2012	2013
28 083	26 651	26 831
26 354	25 840	32 066
37 147	32 788	37 482
10 762	11 026	10 752
102 346	96 305	107 131

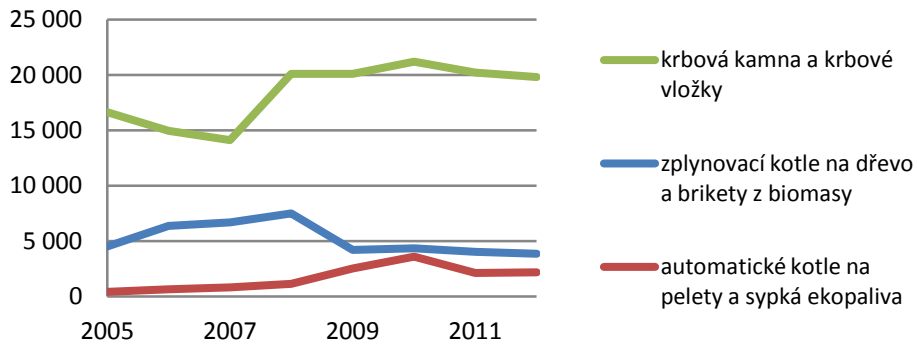
Vývoj prodejů kotlů do domácností v



2011	2012	2013	2014
10917	13034	15221	17 804

krbové
na dřevo
sy
e na
opaliva

Sales of biomass boilers and stoves



ČR

yn a topný olej
lí
omasu
le

Boiler installations in the Czech Republic

